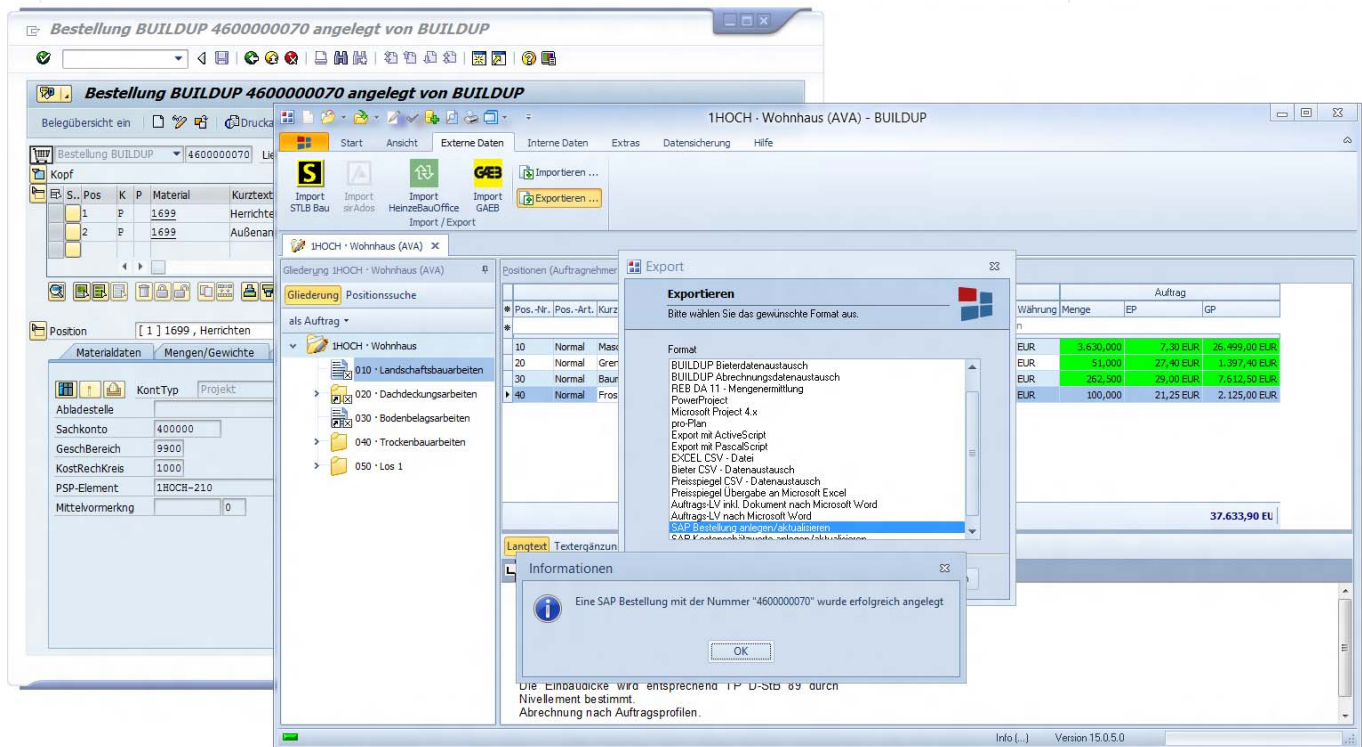


BUILDUP und SAP eine effiziente Verbindung



BUILDUP und SAP - eine effiziente Verbindung

Kostenplanungswerte, Bestellungen etc. sollen in Ihrer Abteilung nicht nur ermittelt bzw. ausgelöst, sondern auch im SAP-System erfasst werden. Bisherige Lösungen sahen aufwendige, manuelle Eingaben oder Übergaben per Dateien vor sowie den Einsatz zeit- und kostenintensiver Dritttechnologien. Das ändert sich jetzt! BUILDUP sap ist die schnelle und kostengünstige Verbindung zu SAP. Die komplett in BUILDUP integrierte Standardlösung optimiert diese Abläufe, indem sie direkt mit dem SAP-System bzw. SAP mit dem BUILDUP Server kommuniziert. In Folge kommt es zu einer direkten Rückmeldung und der erheblichen Reduzierung der Übertragszeiten sowie zu Einsparungen im Bereich der Anschaffungs- und Arbeitskosten.

5 Schnittstellen für mehr Wirtschaftlichkeit

Die Übertragung der Daten von BUILDUP direkt in das SAP-System ist äußerst komfortabel, da es keine SAP-Kenntnisse voraussetzt. Die Anwender können in ihrem gewohnten BUILDUP-Arbeitsumfeld bleiben. Es entfällt sogar die Notwendigkeit, eine kostenintensive SAP-Dialoguser Lizenz für die Bauabteilung zu erwerben. BUILDUP sap arbeitet bidirektional mit dem SAP-System.

Die in BUILDUP ermittelten Kostenplanungswerte können nach Kostengruppen gruppiert und auf die Strukturelemente des Projektplans aufgeschlüsselt direkt an das SAP Projektsystem übergeben werden. In einer weiteren Schnittstelle können Bestellungen aus BUILDUP vergabe und BUILDUP kostenkontrolle direkt im SAP-System angelegt und sogar verändert werden. Der Abgleich des Kreditorenstamms zwischen SAP und BUILDUP wird in einer ergänzenden Schnittstelle durchgeführt. Die Änderungen im führenden SAP-System werden dadurch automatisch in den BUILDUP Adressenbestand übertragen. Eine vierte Schnittstelle schließt eine Lücke im Rechnungswesen. Auf erteilte Zahlungsfreigaben erhält BUILDUP vom SAP-System die Rückinformation, wann entsprechende Buchungen im SAP erfolgt sind. Über die fünfte Schnittstelle kann man bei der Erstellung von LVs in BUILDUP Positionen direkt aus dem SAP Materialstamm erzeugen.

- Bestellungen anlegen und ändern
- Kostenschätzwerte nach SAP übertragen
- Automatischer Kreditoren abgleichen
- Buchungs- und Zahlungsdaten aus der Fibu nach BUILDUP übertragen
- SAP Materialstamm in BUILDUP verwenden

Wir begleiten Sie in allen Fragen.

BUILDUP sap wurde inhouse entwickelt. Die Entwicklungsabteilung von BauerSoftware verfügt über langjährige Programmiererfahrung und verbindet somit intensive Kenntnisse in der Baubranche mit SAP Know-how. Das hat ganz erhebliche synergetische Effekte:

- hochintegrierte Schnittstellen ohne Austausch von Dateien (wie z.B. GAEB Dateien)
- Die zeit- und kostenaufwendige Zusammenarbeit mit einem Drittunternehmen entfällt
- Sie haben in allen Fragen nur einen kompetenten Ansprechpartner: **Uns!**

Bau@Software

Essigkammweg 8
64646 Heppenheim
Fon: (0 62 52) 67 19-0
Fax: (0 62 52) 67 19-50
E-Mail: info@bauer-software.de
Internet: www.bauer-software.de